

HyCheckValve (DN6&8)

为您提供全面的解决方案是我们在我们的产品组合中加入第一款HyCheckValve的动力。HyCheckValve有两种通径尺寸，可以保护上游设备免受氢气回流造成的损坏，防止由逆流和虹吸引起的回流造成气源污染。

由于其紧凑和节省空间的设计，HyCheck-Valve可以更好的集成到加氢站中。同时它可以与

我们的其它HyValve产品相互兼容，从而更好的提高设备的稳定性及竞争力。

我们的目标是在氢气行业中成为你们的合作伙伴。为了让您放心，我们的氢气电磁阀具备长时间维护周期并且易于维护。我们的HyValve系列将通过它的高重复性，极好的安全性和可靠性使您信服。



HyCheckValve, 型号3137A

HyCheckValve

型号3136A | 型号3137A

技术参数

介质	介质
压力范围 (PN)	0 ... 100 MPa 0 ... 1'000 bar 0 ... 14'550 psi
测试压力 (PT)	150 MPa 1'500 bar 21'755 psi
爆裂压力 (DIN EN 12516-3)	> 300 MPa > 3'000 bar > 43'511 psi
通径	DN6 DN8
阀体材质	不锈钢 (1.4435)
安装位置	任意
环境温度	-50 °C ... +85 °C
介质温度	-50 °C ... +85 °C

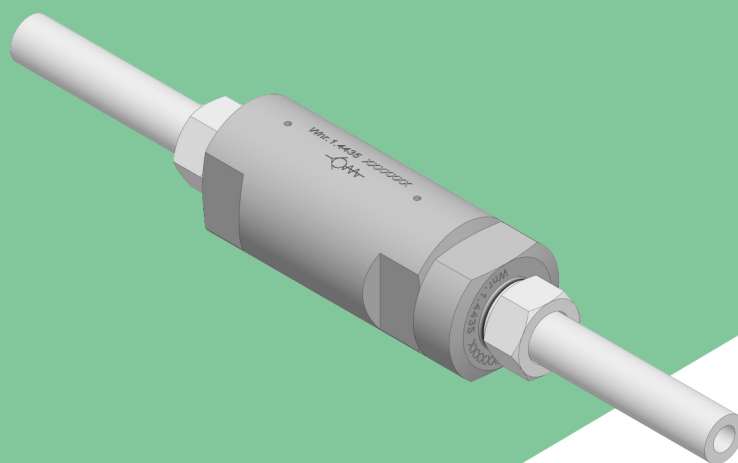
订货信息

HyCheckValve

型号	通径	管径尺寸	流量系数	阀体材质	订货号
3136 A-FF	DN6	3/8" (9.53)	Kv=1m3/h Cv=1.16 US-gal/min	1.4435	288.212.00
3137 A-MF	DN8	9/16" (14.29)	Kv=2.3 m3/h Cv=2.66 US-gal/min	1.4435	288.683.00
3137 A-FF	DN8	9/16" (14.29)	Kv=2.3 m3/h Cv=2.66 US-gal/min	1.4435	287.562.00

*承压阀体由上述材质制成

需要产品图纸或者 3D 模型，请联系我们。



Eugen Seitz AG
Spitalstrasse 204
8623 Wetzikon
Switzerland
[+4144 93180 80](tel:+41449318080)
h2info@seitz.ch

西兹阀门技术(上海)有限公司
中国.上海市.虹漕路 421 号67 幢
910/1012 室
电话: [+86 21 33633880](tel:+862133633880)
传真: [+86 21 33633883](tel:+862133633883)
邮箱: information@seitz.cn

